

## Großzelt 20,00 m, Seitenhöhe 3,00 m Tendone 20,00 m, altezza lato 3,00 m

### Spannweite / Larghezza

2.000 cm

### Seitenhöhe / altezza lato

300 cm

### Firsthöhe / altezza colmo

625 cm

### Dachneigung / pendenza falde

18°

### Raster / Passo

500 cm

### Längstes Bauteil / componente più lunga

1.070 cm

### Minimale Aufstelllänge / lunghezza minima

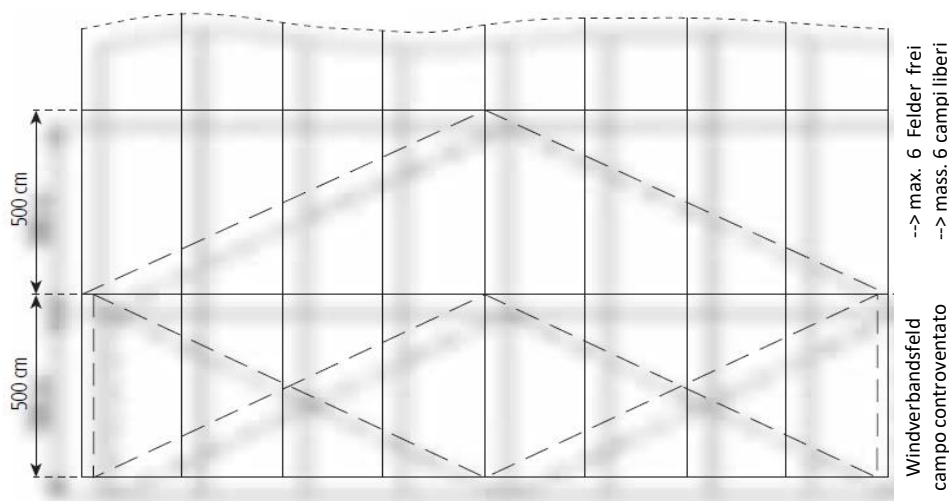
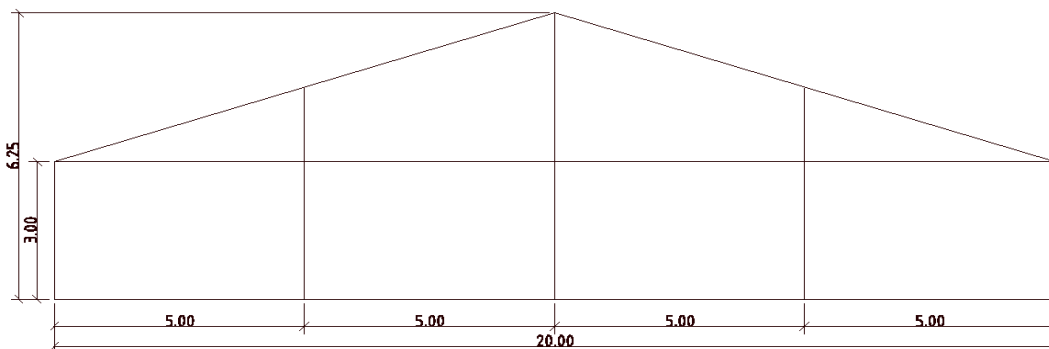
2.000 cm

### Hauptprofil / profilo principale

220x100x3 mm

### Eckverbindungen / tipo incastro

Schiebeverbindung mit Firststrebe / a coda di rondine con saetta di colmo



### Windgeschwindigkeit nach DIN

#### Carico vento in base a DIN

100 km/h Windlast/carico vento  
0,5 kN/m<sup>2</sup>

### Anbaumöglichkeiten

#### Possibilità di ampliamento

Wirtschaftsanbau 4,00 m  
Ampliamento laterale 4,00 m

### Fußboden / pavimentazione

Holzboden mit Kantholz- oder Stahlunterbau  
Pedana con sottostruttura in legno o ferro

### Beplanung / telonatura

PVC-Beplanung, weiß oder transparent  
Telin in PVC bianco oppure trasparente

### Verankerung / ancoraggio

Erdnägel / picchetti

### Zubehör

Verankerung mit Gewichten • Grund- Not- und Notausgangsbeleuchtung • Türen • Rampen • Seitenwände mit Fenstern • Diesel- oder Stromheizungen  
• zertifizierte Dieseltanks • Teil- oder Volldekorations • Teppichboden • chemische WC's oder WC's mit Abfluss • Bühnen • Theken ...

### Accessori

Ancoraggio tramite zavorre • illuminazione di sala, di sicurezza e di emergenza • porte • rampe d'accesso • pareti laterali finestrati • riscaldamenti a corrente o gasolio  
• serbatoi gasolio certificati • decorazione/controsoffitto • moquette • bagni chimici oppure idrici • palchi • banconi ...

**Erma Zelte GmbH/Srl**

Pfarrweg/Via Parrocchia, 20 - 39045 Franzensfeste/Fortezza (BZ)

T. +39 0472 833022 - F. +39 0472 459480 - info@ermazelte.it