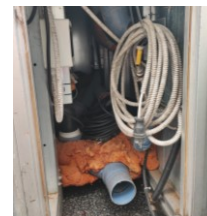
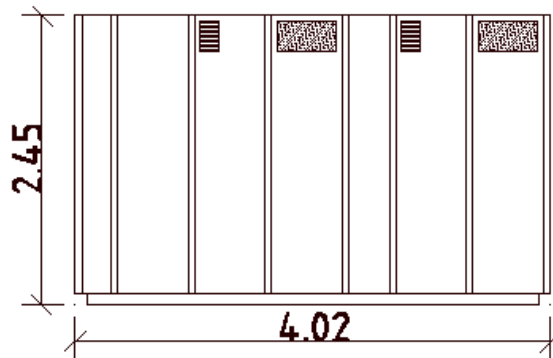
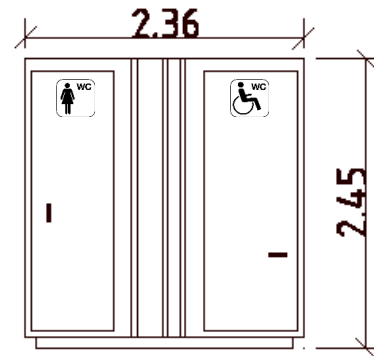
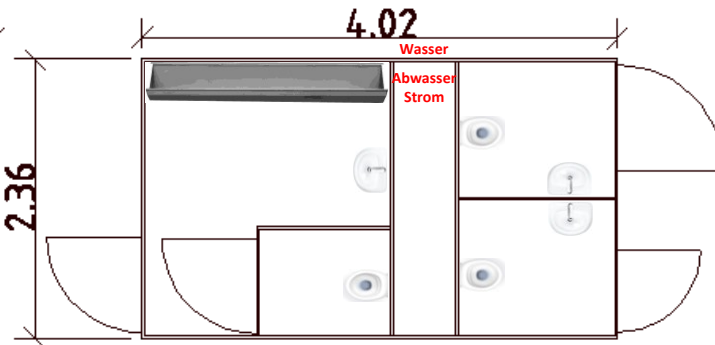
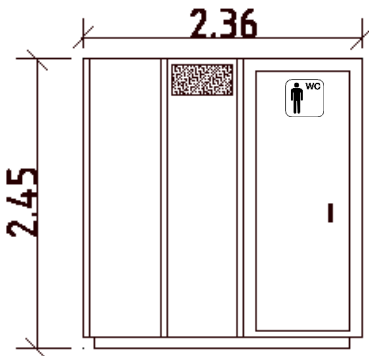
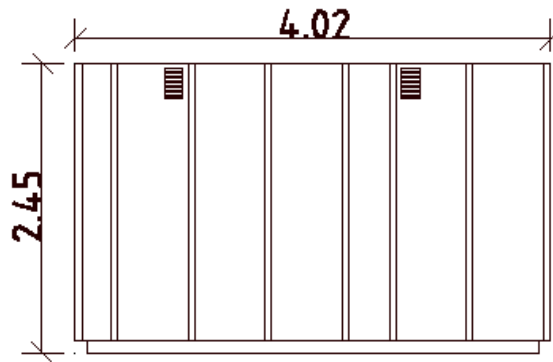


BESCHREIBUNG WC-CONTAINER



Anschluss Frischwasser
Gardena Schnellkupplung



Anschluss Abwasser
PVC NW DN 110

mobiler WC-Container

Länge:	4.020 mm
Breite:	2.360 mm
Höhe:	2.450 mm
Außenfarbe:	silber
Innenfarbe:	silber
Gewicht:	2.180 kg

Innen- und Außenwände aus Metall, Boden aus Inox-Riffelblech, rutschfest

Ausstattung: 

Damen:

1 WC-Kabine mit Sitzporzellan und Rollenhalter, Waschbecken

Unisex – Rollstuhlfahrer:

1 WC-Kabine mit Sitzporzellan und Rollenhalter, Waschbecken, Stützklappgriffe hochklappbar, Rampe

Herren:

1 WC-Kabine mit Sitzporzellan und Rollenhalter, Urinalwanne 200x40 cm mit regelbarer Wasserzufuhr, Waschbecken

Technische Informationen:

Elektro:

Elektro-Warmwasserspeicher 230 V mit CE-Kennzeichnung. Stromanschluss mittels Schuko-Stecker.

Zuleitung:

Externe Wassereinspeisung mittels „Gardena“ Schnellkupplung

Ableitung:

Grundentleerung über Abwasserrohrbogen in PVC (NW DN 110)

Strom-, Wasser- und Kanalanschlüsse müssen bauseits vom Mieter hergestellt werden.